

# TESI neXt-Reorder

## Lo strumento collaborativo per il riapprovvigionamento periodico

- ✓ Storico del venduto
- ✓ Eventi speciali / Promozioni
- ✓ Previsioni di vendita
- ✓ Proposte d'ordine
- ✓ Ottimizzazione dei carichi
- ✓ Generazione di budget
- ✓ Simulazioni

La gestione della supply chain, inserita in un contesto complesso e competitivo, necessita di strumenti evoluti che permettano alle aziende di ottimizzare il processo di produzione e distribuzione dei beni.

Tali soluzioni si basano su algoritmi matematici di previsione che, interagendo costantemente con i sistemi informativi e sotto la stretta governance di chi deve effettivamente decidere, permettono di raggiungere gli obiettivi prefissati (anche se apparentemente tra di loro contrastanti):

- massima soddisfazione del cliente
- riduzione delle scorte
- eliminazione delle rotture di stock

In quest'ottica i sistemi di EDI e Web-EDI hanno reso possibile l'implementazione di nuovi processi per aumentare la collaborazione amministrativa e informatica e si pongono come base per l'implementazione di progetti di C.R.P. (Continuous Replenishment Process) il cui processo consiste nel delegare al fornitore (che è a conoscenza dell'intero fenomeno comprese le future disponibilità dei materiali) la gestione dell'approvvigionamento del prodotto per i retailer.

## Funzionamento del CRP

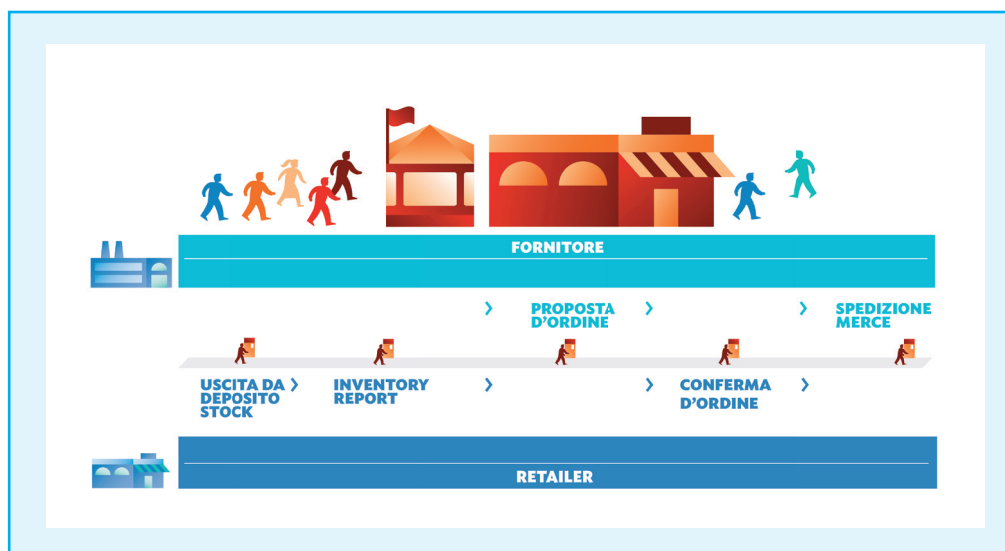
Il C.R.P. si basa su uno scambio regolare e quotidiano di notizie sui livelli di scorta, le spedizioni, le vendite e le rotture di stock operando a livelli differenti (punto di vendita o depositi) in base all'organizzazione aziendale.

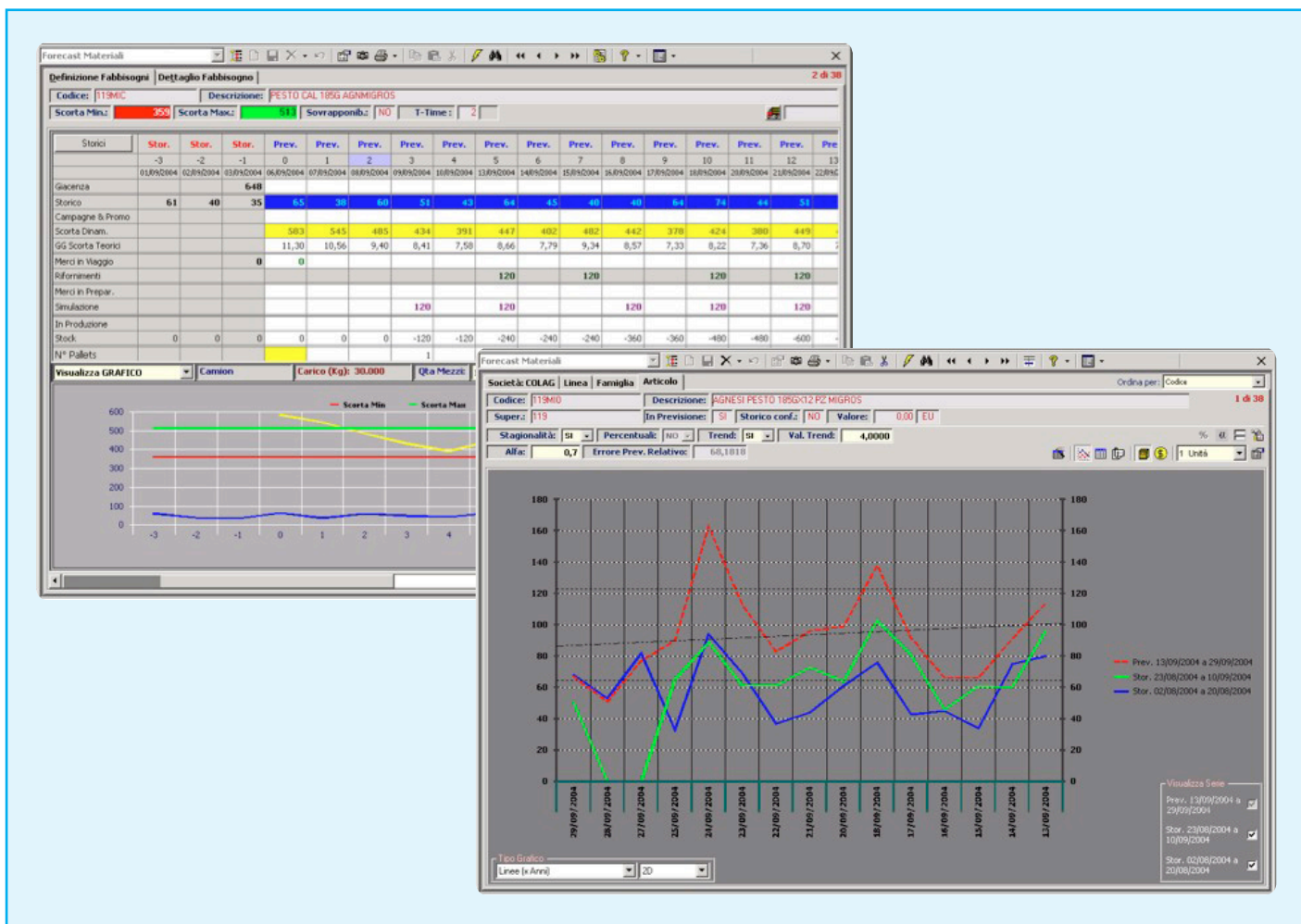
Sulla base di queste informazioni, **TESI neXt-Reorder** elabora una previsione di consumo e calcola il fabbisogno tenendo conto delle costrizioni logistiche definite nell'accordo.

Il risultato di questo calcolo è una proposta di approvvigionamento che il fornitore invia al cliente. Il cliente convalida questa proposta e ritorna la conferma che impegna le operazioni di consegna al fornitore

In collaborazione con

**neXtop**  
your neXt opportunity





## Vantaggi

Il fornitore conosce meglio le proprie referenze rispetto ad un distributore che ne gestisce migliaia differenti e dispone di notizie complementari pertinenti: grazie a **TESI neXt-Reorder** è in grado di risalire al dato dei consumi ed ai livelli delle scorte del retailer, in modo tale da permettere un riapprovvigionamento determinato dai consumi reali.

- Incremento delle vendite grazie ad una maggiore disponibilità dei prodotti
- Riduzione dei tempi di fornitura/consegna
- Riduzione dei costi (derivante dalla riduzione delle scorte, e dalla possibilità per i fornitori di avviare produzioni su commessa)
- Minore rischio di rottura di stock (promozioni sul PdV, problemi di produzione, inefficienze logistiche, ...)
- Ottimizzazione delle previsioni e dei rifornimenti grazie alla condivisione dei piani tra i partner
- Gestione più efficiente della trasmissione dei dati tra i partner lungo la supply chain

L'applicazione è multisocietaria e permette la gestione di utenti/gruppi di utenti con la possibilità di abilitare/disabilitare le varie funzionalità con diverse permissions.

**TESI neXt-Reorder** è stato realizzato creando il massimo livello di indipendenza a favore dell'utente nonché la massima parametrizzazione possibile, garanzia di mantenimento dello standard e di riduzione delle necessità di personalizzazione. E' comunque possibile in molti casi personalizzare la procedura in base alle esigenze dell'utente.

**TESI neXt-Reorder** è un prodotto realizzato interamente da Nextop, società di TESISQUARE.



BRA - MILANO - ROMA - TORINO - PADOVA  
AMSTERDAM - PARIS

### TESI SpA

Registered office: Via MendicITÀ Istruita, 24  
12042 - Bra (CN)  
Headquarters: Via Savigliano, 48  
12062 - Roreto di Cherasco (CN)  
Phone +39 0172 476301  
www.tesisquare.com  
info@tesisquare.com

Tesi SpA is  
ISO 9001 certified

**Acquisizione dati dal gestionale cliente e via EDI**

**TESI** neXt-Reorder prevede l'importazione dell'Inventory Report (INVRPT) contenente le informazioni relative alle vendite e giacenze di ogni deposito.

Per gli utenti attivi su E-integration è possibile ricevere il flusso in formato EDIFACT 96.A, che verrà opportunamente tradotto nel formato di destinazione.

Dal sistema gestionale del cliente è opportuno esportare verso **TESI** neXt-Reorder le seguenti informazioni:

- Stock dei magazzini di spedizione
- Merce in viaggio: contiene i dati relativi alla merce in viaggio dal magazzino di spedizione alla piattaforma da riapprovvigionare
- Merce in Approntamento: merce in preparazione per la spedizione e ordini cliente da evadere
- Merce in entrata: sono i dati relativi agli ordini a fornitore da ricevere ed agli ordini di produzione

L'acquisizione delle informazioni avviene tramite il popolamento di apposite tabelle di interfaccia definite in **TESI** neXt-Reorder.

**Gestione delle informazioni degli storici relativi ai dati del venduto**

L'acquisizione avviene tramite l'importazione dell'INVRPT oppure mediante creazione di apposite interfacce di alimentazione dal sistema gestionale interno. La procedura permette la gestione manuale delle informazioni.

E' possibile interrogare i dati secondo filtri di selezione predefiniti.

**Gestione eventi speciali / promozioni**

Gli eventi possono essere classificati e parametrizzati, in modo da identificare i periodi promozionali, e gestire separatamente i dati ordinari di uscita e giacenza da quelli legati alla promozione. Per tutta la durata dell'evento promozionale è possibile monitorare l'andamento della promozione stessa, indicando delle date di riferimento in cui verificare l'eventuale scostamento (positivo o negativo) delle vendite promozionali rispetto alle previsioni di impegno.

**Gestione previsioni di vendita**

L'algoritmo di calcolo utilizzato per le previsioni è basato sul metodo dell'attenuazione esponenziale condizionabile da:

- parametro alfa: per determinare il peso dei periodi all'interno della previsione
- trend (si/no)
- stagionalità (si/no)

**Generazione proposta ordine cliente**

In seguito all'analisi dei dati e all'elaborazione degli stessi, è possibile generare un proposta ordine (modificabile in modo manuale se richiesto).

Tale proposta viene generata in formato proprietario.

Per gli utenti di **TESI** E-integration è disponibile la mappatura verso il formato 96.A.

**Ottimizzazione dei carichi**

L'applicativo, in base alle proposte generate e alla capacità dei mezzi di trasporto utilizzabili, effettua un'analisi del fabbisogno e dell'utilizzo dei mezzi stessi.

L'utente può intervenire manualmente per variare le spedizioni ottimizzandole secondo le sue esigenze.

Sarà possibile generare richieste di trasporto successivamente elaborate dagli utenti di **TESI** TMS, permettendo la gestione dei costi ed il tracking dei trasporti.

**Gestione "Alert" e indicatori del livello di servizio**

Sulla base delle esigenze dell'utenza possono essere configurati alcuni report (schedulati o manuali) contenenti le referenze da verificare, in base a parametri pre-impostati.



BRA - MILANO - ROMA - TORINO - PADOVA  
AMSTERDAM - PARIS

**TESI SpA**

Registered office: Via MendicITÀ Istruita, 24  
12042 - Bra (CN)

Headquarters: Via Savigliano, 48  
12062 - Roreto di Cherasco (CN)

Phone +39 0172 476301

www.tesisquare.com

info@tesisquare.com

Tesi SpA is  
ISO 9001 certified